

TANGRAM
Centro Studi
Processi e disturbi dell'Apprendimento

**DSA: CAMPANELLI
D'ALLARME**

Dott.ssa Alessandra Petrolati, *psicologa e psicoterapeuta,*
perfezionata in Psicopatologia dell'Apprendimento

Dott.ssa Marie Laure Bauloz, *logopedista*



**C'È ABILITÀ QUANDO
C'È
BUONA AUTOMATIZZAZIONE
DELLE PROCEDURE SOTTOSTANTI**

**Alto grado di velocità e
accuratezza**

**Minimo dispendio di energie
(attenzione diffusa)**

**LE ABILITA' SONO PER LE
ATTIVITÀ DURATURE**

Abilità

la capacità di un soggetto di eseguire una procedura composta da una serie di atti in modo **RAPIDO, STANDARDIZZATO E CON UN BASSO DISPENDIO DI RISORSE ATTENTIVE**

ASINO

CHILLEGGE

Nei lettori adulti esperti la decodifica di parole scritte diviene un processo così altamente automatizzato da essere insopprimibile.....

FUNZIONI VERTICALI

= abilità o moduli

- Motricità
- Linguaggio
- Capacità grafico-espressive
- Lettura, scrittura e calcolo
- etc ...

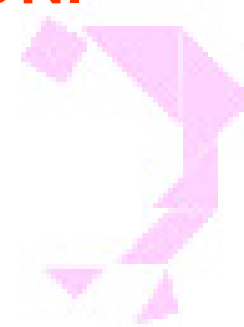
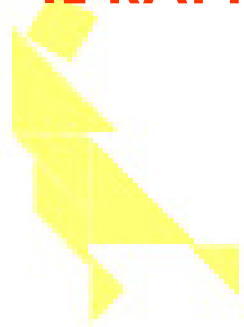
- funzioni specializzate
- si esplicano in domini ben specifici
- Sensibili all'apprendimento
- Sono visibili, in quanto vengono identificate con la prestazione

FUNZIONI TRASVERSALI

- Categorizzazione
- Problem solving
- Pianificazione
- Decisione
- Rappresentazione
- Processi di controllo, etc ...

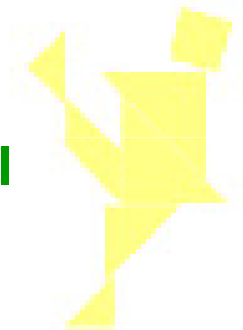
- funzioni NON specializzate
- NON sono dominio specifiche
- Si modificano lentamente
- NON sono visibili: il loro ruolo non può essere analizzato separatamente dalla prestazione

IL RAPPORTO TRA FUNZIONI VERTICALI E FUNZIONI TRASVERSALI NELLO SVILUPPO (1)



FASE INIZIALE :

FUNZIONI TRASVERSALI AL SERVIZIO DELLE FUNZIONI VERTICALI

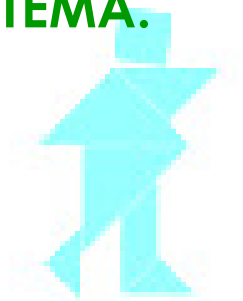


**MODULARIZZAZIONE DELLE FUNZIONI VERTICALI
(*automatizzazione*)**



FUNZIONI VERTICALI AL SERVIZIO DEGLI SCOPI DEL SISTEMA.

SONO SCELTE DAI PROCESSI TRASVERSALI



IL RAPPORTO TRA FUNZIONI VERTICALI E FUNZIONI TRASVERSALI NELLO SVILUPPO (2)

FUNZIONI TRASVERSALI E VERTICALI INTERCONNESSE,
MA ...

HANNO UNA CERTA AUTONOMIA FUNZIONALE
RISPETTO ALLE FUNZIONI VERTICALI
(esempio bambini con ritardo mentale che
sanno leggere e scrivere)

Nell'apprendimento scolastico

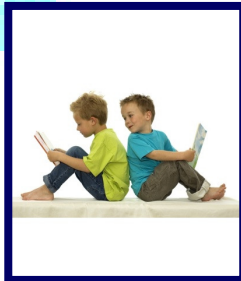
cos'è:

Abilità

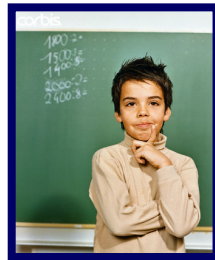
Non è abilità



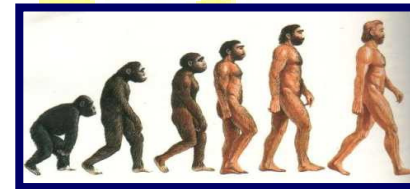
SCRITTURA



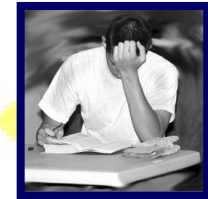
LETTURA



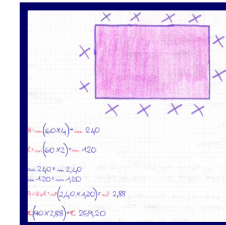
NUMERI E
CALCOLI



Imparare teorie



Comprendere un testo



Risolvere problemi

LE ABILITA' SONO
STRUMENTALI
ALL'APPRENDIMENTO
CONCETTUALE

Cosa avviene nei
Disturbi evolutivi Specifici di Apprendimento (DSA)?

**NON SI VERIFICA
L'AUTOMATIZZAZIONE delle
ABILITA' SCOLASTICHE**



Scrivere



Leggere

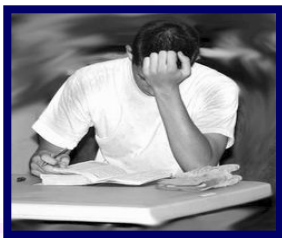


Fare i calcoli

**QUALI CONSEGUENZE
SULL'APPRENDIMENTO?**



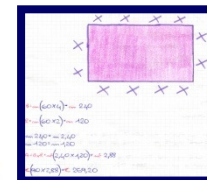
**Rimangono poche risorse cognitive destinate ai
processi "alti" dell'apprendimento**



**Comprendere
e un testo**



Ideare un testo



**Risolvere
problemi**

Questo spiega ...

*La difficoltà di
concentrazione*

La scarsa
attenzione



*Il rimanere indietro
nell'apprendimento
rispetto ai compagni*

*Si stancano
facilmente*



**NON INTACCANO L'INTELLIGENZA
GENERALE!!!!**

Ma ...

**Possono compromettere
l'apprendimento concettuale**

**PERCHE' NON C'E'
AUTOMATIZZAZIONE?**



LE ORIGINI DEI DSA

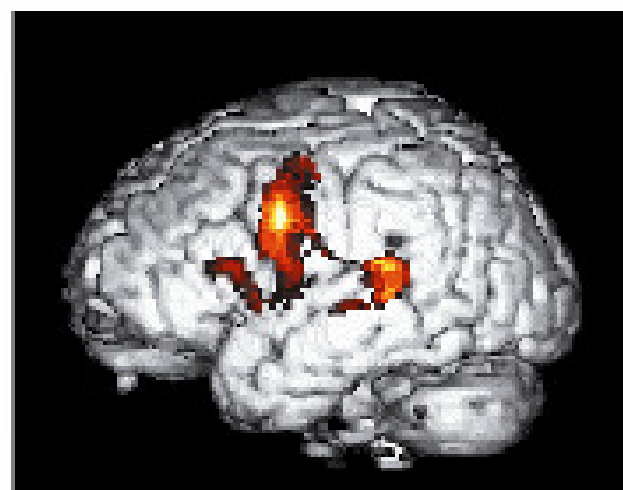
I Disturbi evolutivi Specifici dell'Apprendimento sono disturbi funzionali che derivano da una peculiare architettura neurobiologica, cioè da sottili alterazioni nella formazione del substrato neurobiologico, dovute a disfunzioni di origine genetico- costituzionale

A

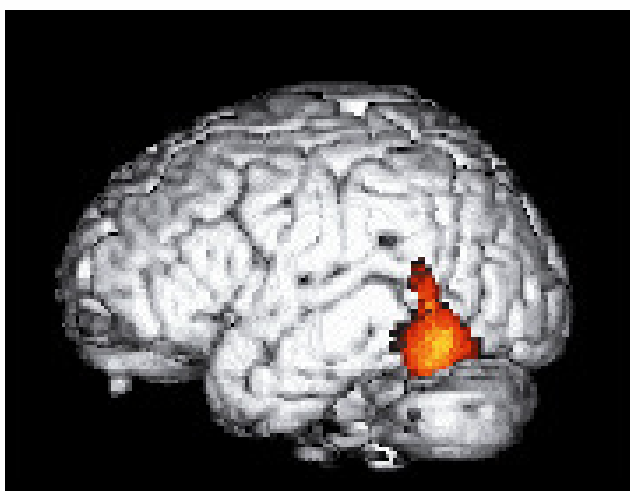
normal

**B**

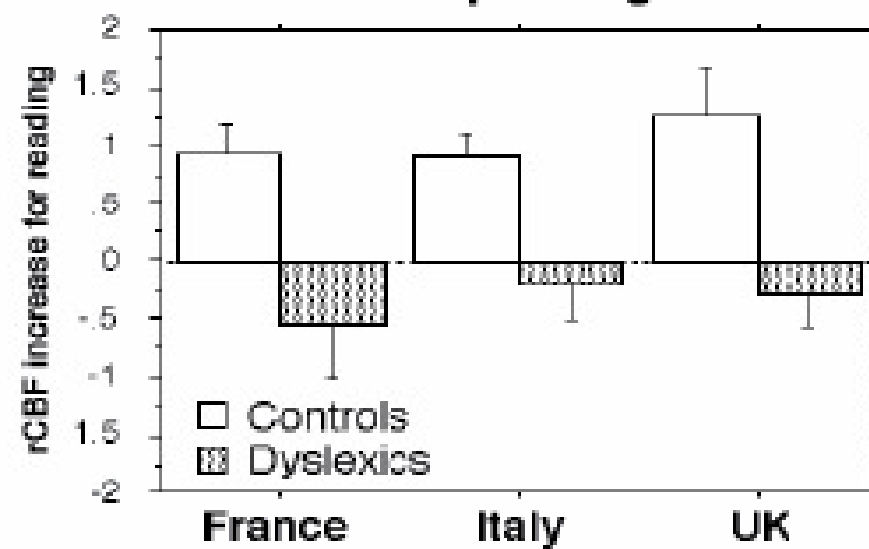
dyslexic

**C**

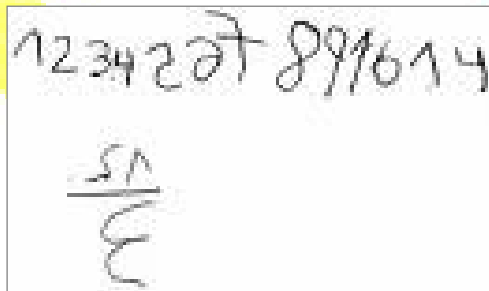
Reduced activation in dyslexia

**D**

Left temporal region



Discalculia



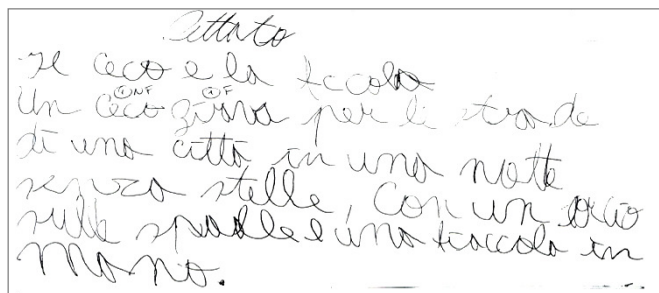
1234207 891614
 $\frac{51}{3}$

Dislessia evolutiva



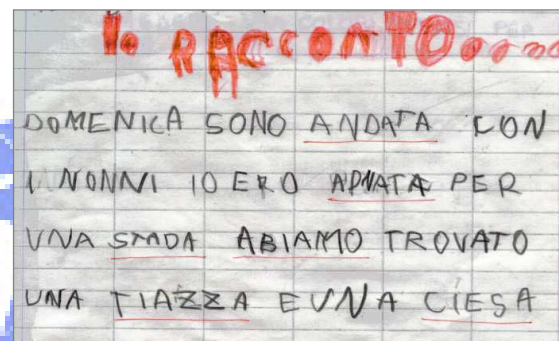
Quali sono?

Disgrafia



Città
Il cielo è la scuola
Un ^{conf} ^{conf} giorno per le strade
di una città in una notte
senza stelle, con un ^{conf} ^{conf}
sulle spalle e una ^{conf} ^{conf} in
mano.

Disortografia



Io racconto
DOMENICA SONO ANDATA CON
I NONNI IO ERO APATA PER
UNA SMDA ABIAMO TROVATO
UNA PIAZZA E UNA CIESA

Dislessia evolutiva

- è un disturbo dei processi di decodifica dei segni scritti che ostacola l'acquisizione della lettura fluente
- è presente quando l'automatizzazione della lettura non si sviluppa o si sviluppa in maniera molto incompleta o con grandi difficoltà
- riguarda l'80% della popolazione con DA e il 4/5% allievi dalla 3-5 elementare
- Ipotesi più accreditata:
alterazione nella componente fonologica del linguaggio.
che consiste nella difficoltà a rappresentare, immagazzinare e recuperare i suoni del linguaggio.
Questo impedisce o rallenta l'apprendimento delle corrispondenze grafema-morfema

Disgrafia evolutiva

- è un disturbo del linguaggio scritto che riguarda le abilità esecutivo-motorie della scrittura
- si concretizza in una prestazione scadente dal punto di vista della grafia
- a volte associata ad un più generale disturbo dell'organizzazione del gesto e di incoordinazione motoria

Attento

Il ceco e la focola
Un ceco ^{①NF} girava per le strade
di una città in una notte
senza stelle, con un gatto
sulle spalle e una focola in
mano.

Disortografia evolutiva

- è una difficoltà specifica che interessa i processi di codifica cioè la trasformazione di stringhe di fonemi in stringhe di grafemi
- gli errori interferiscono con il contenuto e saranno visibili anche se scritti chiaramente o al computer

lo RACCONTO

DOMENICA SONO ANDATA CON
I NONNI IO ERO ADNATA PER
UNA STADA ABIAMO TROVATO
UNA TIAZZA E UNA CIESA

Discalculia evolutiva

Difficoltà nell'eseguire i compiti numerici e aritmetici di base con sufficiente rapidità e precisione

- lettura e scrittura di numeri
- difficoltà a capire il valore posizionale delle cifre
- difficoltà ad apprendere le tabelline
- difficoltà ad apprendere le procedure delle operazioni
- calcolo a mente e scritto

Disturbi Specifici di Apprendimento: CRITERI DIAGNOSTICI

Compromissione significativa e persistente
della funzione interessata (-2ds)

Capacità intellettive nella norma (entro 1ds)

Assenza di deficit sensoriali

Assenza di danno neurologico

Assenza di disturbi relazionali (primari)

Presenza di normali opportunità educative

QUANDO SI PUÒ FARE DIAGNOSI DI UN DSA?

SECONDA ELEMENTARE:

**Dislessia
evolutiva**



Disgrafia

*Il ceco e la lecode
Un ceco girava per le strade
di una città in una notte
senza stelle, con un libro
sulle spalle e un fascicolo in
mano.*

Disortografia

1. racconto
DOMENICA SONO ANDATA CON
I NONNI IO HO ANDATA PER
UNA SMOA ABIAMO TROVATO
UNA PIAZZA E UNA CHIESA

TERZA ELEMENTARE:

Discalculia

1234207 899614
$$\frac{51}{3}$$

I CAMPANELLI D'ALLARME CHE COSA CI DICONO?



CHE DELLE FUNZIONI NON SI STANNO AUTOMATIZZANDO

